

# Banking

Newsletter de novedades  
financieras



# FIRST

CAPITAL GROUP

# Fideicomisos Financieros

Gráfico 1 | Colocaciones de Fideicomisos Financieros

Mercado de Capitales - Septiembre 2021

N°	Fideicomiso	N° Serie	Participación FirstCFA / Z&A	Fiduciante	Monto (ARS M)	Emisiones en \$					PyME
						Cupón	Tasa (*)/Mg de Corte	Tasa Real (**)	Calif	Dur	
1	Red Mutual	59	Z	Asociación Mutual Unión Solidaria	340	1° Cupón:38,125%, B+4%(30%-45%)	38,1%	46,2%	AA+	5,30	
2	Agrofina	25	Z	Agrofina S.A.	489	B+1%(35%-45%)	46,2%	46,5%	A1	6,70	PyME
3	Provincia Leasing	5		Provincia Leasing S.A.	492	B+2%(35%-45%)	45,2%	47,0%	AAA	6,70	
4	Secubono	209	Z	Carsa S.A.	482	B+1%(35%-45%)	48,3%	48,5%	AA	4,00	
5	Tarjeta Fértil	17	Z	Fértil Finanzas S.A.	152	B+2%(35%-45%)	45,5%	45,5%	AA	5,60	PyME
6	Mercado Crédito Consumo	6		Mercadolibre S.R.L	1.695	B+2%(30%-46%)	37,7%	46,2%	AAA	7,00	
7	Cuotas Cencosud	18	Z	Cencosud S.A.	1.366	40%	48,3%	48,3%	AAA	4,90	
8	Accicom Préstamos Personales	11	Z	Accicom S.A.	121	B+2%(34%-44%)	49,9%	52,9%	AAA	8,20	
9	Megabono	253	Z	Electrónica Megatone S.A.	1.312	B+1%(35%-45%)	47,2%	47,4%	AAA	5,60	
10	Ruralco	2		RURALCO SOLUCIONES S.A.	438	B+1%(34%-44%)	46,5%	47,8%	A1	8,90	PyME
11	Secubono	210	Z	Carsa S.A.	391	B+1%(35%-45%)	48,9%	49,1%	AA	4,10	
12	CCF Créditos	25	Z	Cordial Compañía Financiera S.A.	704	B+Mg(35%-45%)	45,4%	47,2%	AAA	4,20	
13	Consubond	171	Z	Banco Saenz S.A.	629	B+1%(35%-45%)	46,2%	46,6%	AAA	3,60	
14	Red Surcos	19	Z	Red Surcos S.A.	306	B+1%(28%-50%)	40,6%	47,7%	A1+	8,50	PyME
<b>TOTAL</b>					<b>8.916</b>						

\* Participación First Corporate Finance Advisors S.A. como Asesor Financiero.

Z Participación Zubillaga & Asociados S.A. como Agente de Control y Revisión.

(\*) Tasa de Corte calculada con el cupón mínimo del título.

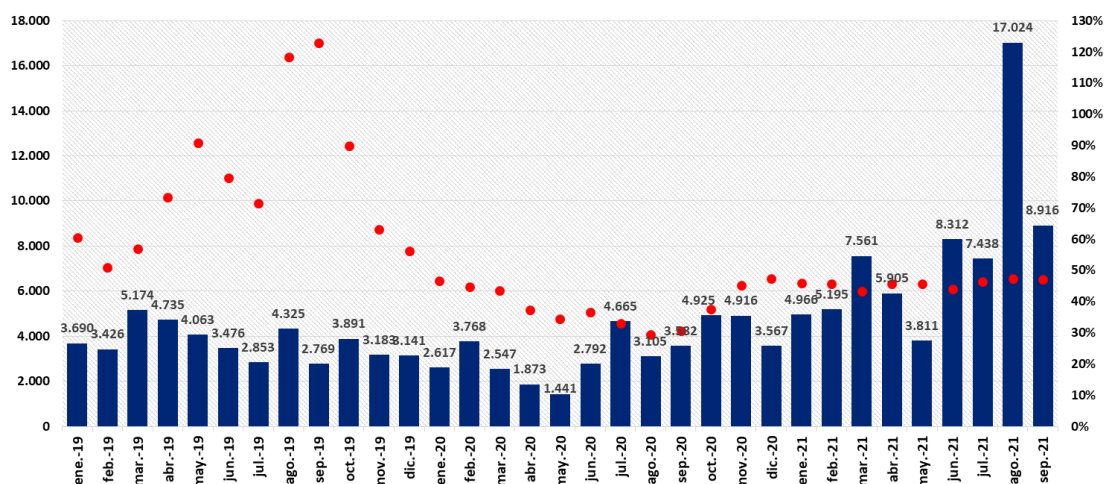
(\*\*) Rendimiento Real calculado con tasa badlar informada en el día de la colocación.

Fuente: Elaboración propia en base a BCBA, BCR y CNV

Gráfico 2 | Evolución Mensual de Colocaciones de Fideicomisos Financieros

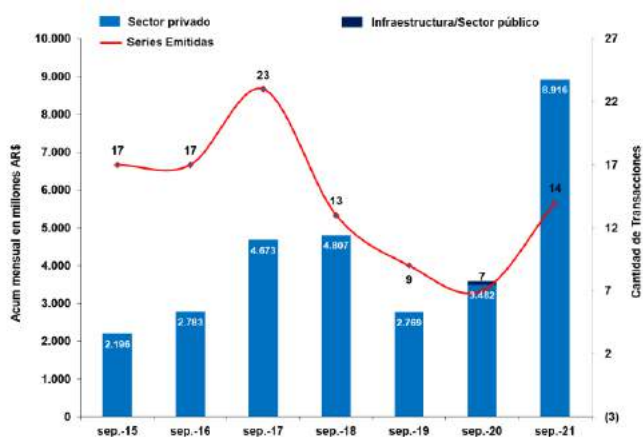
En \$ millones

■ Emisiones en \$AR Millones (eje izq) ● Costo Financiamiento Emisiones en Moneda Local - TIR (eje der)



**Gráfico 3 | Evolución de Fideicomisos Financieros**

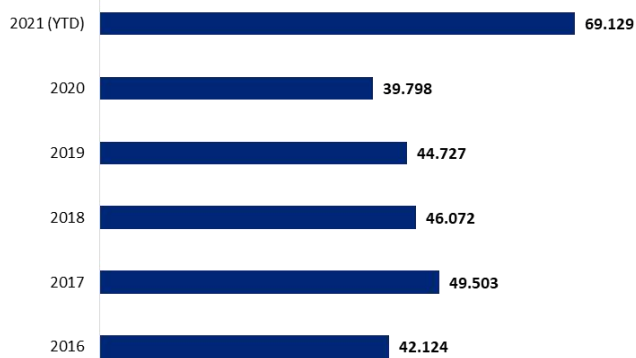
Septiembre 2015 - 2021



Fuente: Elaboración Propia en base BCBA, BCR y CNV

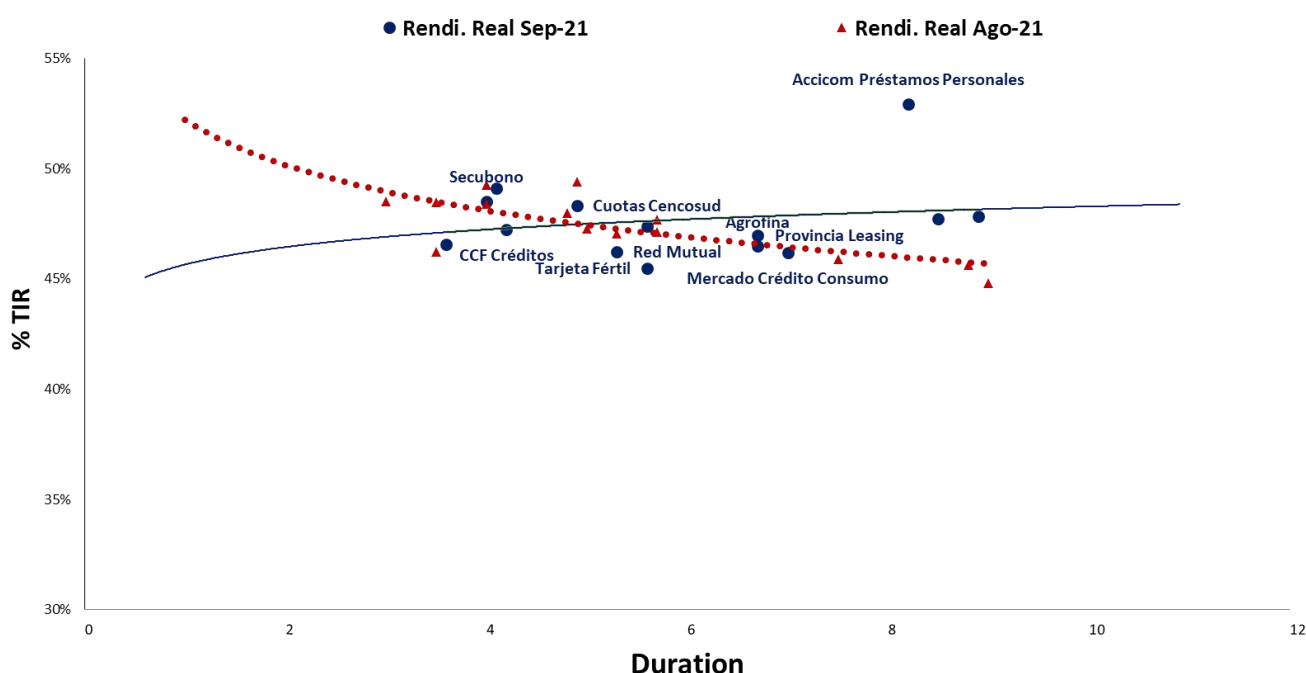
**Gráfico 4 | Colocaciones Fideicomisos Financieros**

Evolución Anual - \$ millones



Fuente: Elaboración Propia en base BCBA, BCR y CNV

**Gráfico 5 | Curva de rendimientos de Títulos Senior de Fideicomisos en Pesos Septiembre 2021**



Fuente: Elaboración Propia en base BCBA, BCR y CNV

En septiembre '21, la tasa de corte informada para los bonos senior en pesos promedió 43,8%, lo que representa una disminución de 160 bps respecto al mes anterior.

El rendimiento esperado del título (considerando la tasa de corte informada y la Tasa Badlar informada en el día de la colocación) para los bonos senior promedió 47,1%, una disminución de 18 bps respecto al mes anterior. De este modo, el spread sobre la Tasa Badlar fue positivo en 5,1%.

Durante septiembre, no se registraron emisiones en dólares.

Respecto a las emisiones de cupón variable en pesos, el 36% registró una duration inferior a los 5 meses, 64% se ubicó en el rango de duration de 5 a 10 meses y no se registraron emisiones por encima de los 10 meses.

El gráfico 3 representa las emisiones en moneda local y extranjera de fideicomisos financieros realizadas en Septiembre en los últimos siete años.

En función a los montos emitidos, la evolución interanual de septiembre 2021 arroja un aumento de 148,9% en términos nominales.

En términos mensuales, disminuyó 136,8% respecto al volumen de emisiones de agosto '21 (+1,5% sin efecto Richmond).

Veremos en el gráfico 5 (curva de rendimientos reales) que para septiembre de 2021 aumentó la duration promedio, con una disminución en la tasa implícita.

**Gráfico 6 | Colocación de Obligaciones Negociables**

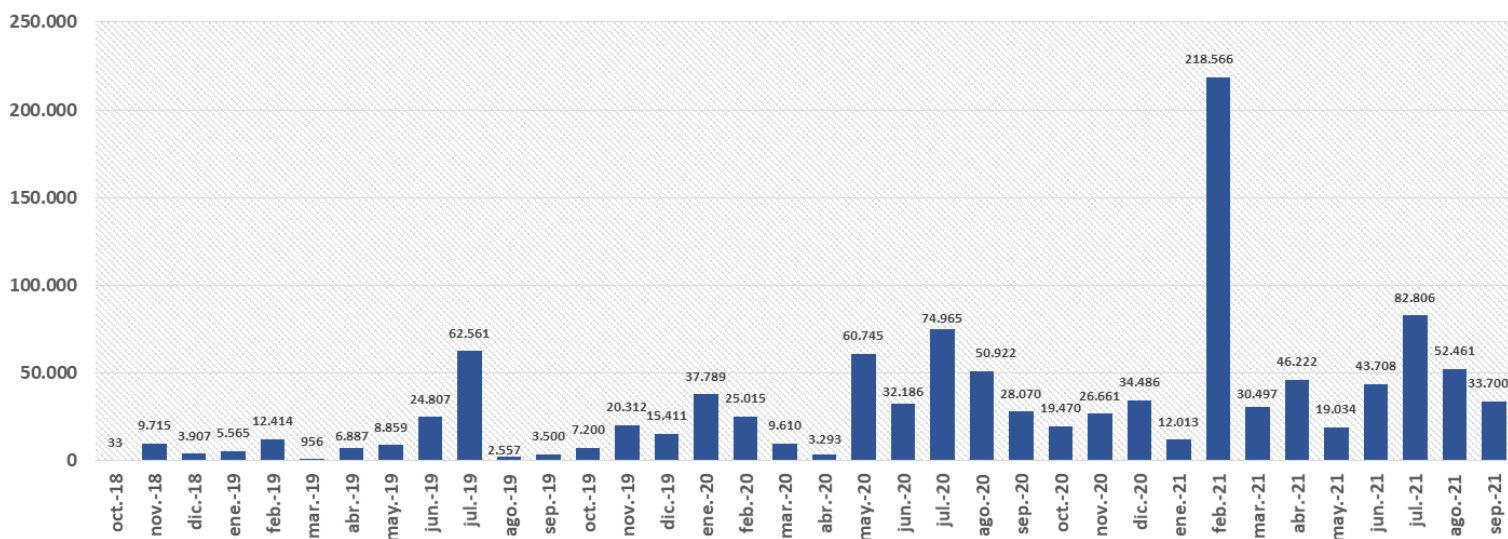
Mercado de Capitales – Septiembre 2021

Empresa	Serie/ Clase	Monto (M)	MDA	Plazo	Dur.	Tasa / Margen de Corte		Cupón	Tipo	Calif.	TIR
SION S.A.	Serie VII/ Clase A	100,0	AR	36 meses	16	Margen	6,0%	Badlar + Mg	ON PYME	A+	46,7%
	Serie VII/ Clase B	100,0	AR	60 meses	21	Margen	7,2%	Badlar + Mg	ON PYME	A+	48,3%
COMPAÑÍA FINANCIERA ARGENTINA S.A	Clase XXIV/ Serie I	Desierta	AR	12 meses	Desierta	-	-	Badlar + Margen	ON	A2	-
	Clase XXIV/ Serie II	210,0	AR	24 meses	16	Margen	7,5%	Badlar + Margen	ON	BBB+	48,7%
	Clase XXIV/ Serie III	472,0	AR	9 meses	9	Fija	43,0%	Fija	ON	A2	45,2%
S.A. SAN MIGUEL A.G.I.C.I. y F.	Serie VI	50,0	USD Linked	18 meses	18	Fija	4,0%	Fija	ON	A	4,1%
AEROPUERTOS ARGENTINA 2000 S.A	Clase III	30,5	USD Linked	24 meses	23	Fija	4,0%	Fija	ON	A	4,1%
MOLINOS AGRO S.A.	Clase III	33,5	USD Linked	24 meses	24	Fija	1,0%	Fija	ON	AA	1,0%
	Clase IV	36,5	USD Linked	36 meses	35	Fija	2,5%	Fija	ON	AA	2,5%
ALTO REAL VIÑEDOS S.A.	Clase I	5,0	USD Linked	60 meses	55	Fija	4,0%	Fija	ON PYME		4,0%
CRESUD S.A.C.I.F. Y A.	Clase XXXV	41,9	USD Linked	36 meses	31	Fija	3,5%	Fija	ON	AA	3,5%
Creaurban S.A.	Clase 6	981,4	AR	12 meses	11	Margen	6,0%	Badlar + Margen	ON	A2	46,7%
	Clase 7	402,9	UVA	30 meses	29	Fija	3,5%	Fija	ON	BBB+	5,4%
XEITOSIÑO S.A.	Clase I	2,7	USD Linked	30 meses	22	Fija	3,0%	Fija	ON PYME CNV Garantizada		3,0%
COMPAÑÍA GENERAL DE COMBUSTIBLES S.A	Clase 22	20,0	USD Linked	36 meses	35	Fija	3,0%	Fija	ON	AA-	3,0%
	Clase 23	100,0	USD Linked	120 meses	75	Fija	6,1%	Fija	ON	AA-	6,1%
Crowe AR	Serie 1	60,0	AR	36 meses	22	Margen	8,0%	Badlar + Margen	ON PYME CNV Garantizada		49,3%
RICARDO VENTURINO S.A.	Serie II	Desierta	AR	24 meses	-	-	-	Badlar + Mg	ON PYME CNV GARANTIZADA	AA-	-
Agro Ganadera Vidoret S.A.	Serie III	10,5	AR	24 meses	13	Margen	6,3%	Badlar + Margen	ON PYME CNV GARANTIZADA		44,5%
<b>TOTAL</b>		<b>\$ 1934 USD 320 UVA403</b>									

Fuente: Elaboración propia en base a BCBA, BCR y CNV.

**Gráfico 7 | Emisión de Obligaciones Negociables**

En \$ millones



Fuente: Elaboración Propia en base a BCBA, BCR y CNV

**Gráfico 8 | Cotizaciones ADRs**  
1 Octubre 2021

COTIZACIÓN ADRs AL 01/10						MSCI Argentina DEL 24/09 AL 01/10	
Ticker	Último	Var % Diaria	Var % Semanal	Var % Anual	Var % YTD		
ETF MSCI Argentina	33,27	-0,24%	-5,23%	40,1%	8,34%	MEJORES PERFORMANCE DE LA SEMANA 24/09 AL 01/10	
FRANCES	3,90	0,88%	-4,84%	47,2%	19,27%	IRSA	10,34%
MACRO	17,47	2,83%	3,07%	19,5%	10,29%	DESPEGAR	9,69%
CRESUD	4,89	2,89%	0,40%	68,6%	6,77%	TENARIS	8,75%
EDENOR	6,69	-0,77%	0,58%	-11,0%	61,56%	PEORES PERFORMANCE DE LA SEMANA 24/09 AL 01/10	
GF FIN GALICIA	10,34	2,68%	6,60%	39,4%	16,44%	MERCADO LIBRE	-11,16%
PAMPA	17,61	0,82%	-4,29%	66,5%	28,68%	TERNUM ARG	-4,93%
GPO SUPERVIELLE	2,28	1,33%	-4,59%	22,6%	1,64%	CENTRAL PUERTO	-1,26%
TELECOM	5,02	1,42%	0,60%	-13,3%	-19,01%		
TRAN GAS DEL SUR	5,05	2,43%	3,27%	18,0%	-7,34%		
TENARIS	21,37	1,83%	-8,75%	139,2%	32,82%		
YPF	4,70	0,86%	0,16%	28,8%	-4,08%		
IRSA	4,59	12,22%	10,34%	56,7%	2,1%		
CENTRAL PUERTO	3,14	1,39%	-1,26%	40,2%	20,37%		
TERNUM ARG	42,05	-0,57%	-4,83%	120,0%	40,81%		
CORP AMERICA	5,64	0,18%	-0,88%	151,8%	43,51%		
DESPEGAR	12,57	4,43%	5,83%	85,4%	0,32%		
LOMA	7,09	-0,54%	0,00%	63,0%	10,72%		
MERCADO LIBRE	166,66	-0,58%	-11,16%	49,7%	-2,53%		

Cotización USD

**Gráfico 9 | Cotizaciones Merval**  
1 Octubre 2021

COTIZACIÓN Merval AL 01/10					Merval DEL 24/09 AL 01/10		
Panel Líder Merval	Último	Var % Diaria	Var % Semanal	Var % Anual	Var % YTD		
Merval	77.815,42	0,58%	4,18%	81,3%	7,0%	MEJORES PERFORMANCE DE LA SEMANA 24/09 AL 01/10	
ALUAR	62,80	-1,28%	4,49%	30,8%	11,1%	FRANCES	7,80%
MACRO	315,50	2,23%	4,18%	56,2%	47,6%	GF FIN GALICIA	7,26%
BYMA	805,00	0,96%	-0,68%	55,7%	32,8%	GPO SUPERVIELLE	6,02%
CENTRAL PUERTO	60,80	-0,39%	0,57%	94,2%	19,4%	PEORES PERFORMANCE DE LA SEMANA 24/09 AL 01/10	
COMER DEL PLATA	4,95	0,90%	1,02%	91,0%	107,0%	CABLEVISION HOLD	-4,94%
CABLEVISION HOLD	366,00	0,41%	-0,98%	6,7%	-11,6%	BYMA	-0,68%
EDENOR	63,75	0,24%	2,03%	173,8%	122,9%	CENTRAL PUERTO	-0,57%
FRANCES	250,70	3,13%	7,88%	99,8%	61,7%		
GF FIN GALICIA	198,30	2,19%	7,24%	83,4%	58,9%		
METROGAS	37,45	-0,13%	2,04%	111,0%	88,7%		
MERCOR	3.355,00	-0,87%	4,13%	192,3%	107,7%		
PAMPA ENERGIA	195,10	-0,15%	5,01%	119,3%	74,2%		
GPO SUPERVIELLE	89,80	2,39%	6,02%	68,5%	46,0%		
TRAN GAS NORTE C	88,40	3,14%	4,93%	33,9%	19,2%		
TRAN GAS DEL SUR	195,00	2,08%	6,15%	56,7%	28,0%		
TRANSENER	52,01	2,81%	4,88%	99,6%	71,0%		
TERNUM ARG	94,50	3,39%	4,13%	34,8%	104,3%		
GF FINAN VALORES	23,80	0,42%	0,42%	9,2%	-18,7%		
VVF SOCIEDAD	911,0	-0,22%	4,73%	65,8%	11,3%		

Cotización en ARS

**Gráfico 10 | Cotizaciones CEDEARS**  
1 Octubre 2021

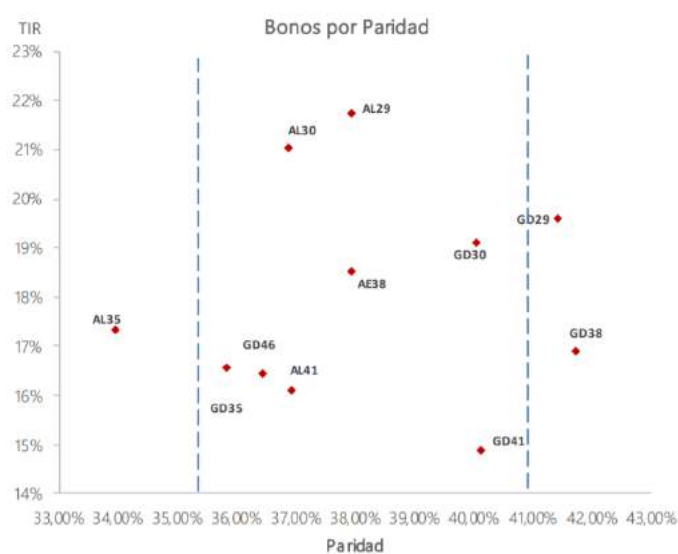
COTIZACIÓN CEDEARs AL 01/10							CEDEARs DEL 24/09 AL 01/10	
Ticker	Último	Var % Diaria	Var % Semanal	Var % YTD	Volumen VN diario	Origen		
APPLE	2731,00	0,20%	-1,43%	42,2%	86492	USA	MEJORES PERFORMANCE DE LA SEMANA 24/09 AL 01/10	
TENARIS	4092,00	0,84%	10,74%	79,0%	3144	Argentina	DESPEGAR	10,90%
PETROBRAS	2049,00	3,83%	8,76%	35,1%	17490	Brasil	GENERAL ELECTRIC	10,76%
MERCADO LIBRE	5362,00	-0,23%	-9,31%	31,2%	18048	Argentina	TENARIS	10,74%
GENERAL ELECTRIC	20.482,00	3,15%	10,76%	67,6%	309	USA	PEORES PERFORMANCE DE LA SEMANA 24/09 AL 01/10	
MICROSOFT CORP	5564,50	2,22%	-1,47%	75,2%	19531	USA	MERCADO LIBRE	-9,31%
GERDAU	3950,00	4,13%	10,36%	52,2%	200	Brasil	VALE	-7,64%
VALE	1369,00	1,41%	-7,64%	22,5%	19182	Brasil	NIKE	-4,43%
BANCO ITAÚ	1060,00	5,35%	9,31%	20,7%	2709	Brasil		
AMAZON	4379,00	0,31%	-0,94%	32,4%	9347	USA		
BANCO BRADESCO	771,00	4,68%	8,52%	14,2%	22309	Brasil		
GOOGLE	9084,00	2,16%	-0,31%	110,7%	6004	USA		
DESPEGAR	2410,50	3,50%	10,90%	35,4%	9377	Argentina		
NETFLIX	7350,00	-0,10%	5,02%	56,4%	1204	USA		
FACEBOOK	8265,00	0,95%	1,69%	67,7%	2285	USA		
COCA COLA	2046,00	1,49%	0,32%	31,9%	55208	USA		
NIKE	9497,00	1,85%	-4,43%	40,2%	972	USA		
ADECOAGRO	3420,00	-1,21%	-1,10%	80,0%	1462	Argentina		

Cotización en ARS

**Gráfico 11 | Bonos Soberanos**  
 Datos Técnicos al 1 octubre 2021

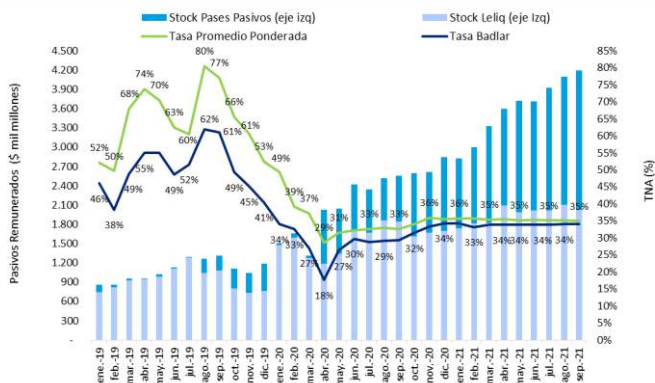
Ticker	Maturity	Próx. Vto	TIR	Duration	Precio	Paridad	Ley
<b>SOBERANOS TASA DE REFERENCIA FIJA</b>							
TO23	17/10/2023	17/10/2021	57,29%	1,5	66,35	61,79%	Arg.
TO26	17/10/2026	17/10/2021	55,64%	1,2	46,00	42,93%	Arg.
<b>SOBERANOS AJUSTADOS POR CER</b>							
T2X2	20/9/2022	20/1/2022	6,39%	0,9	162,8	96,12%	Arg.
TX22	18/3/2022	18/3/2022	9,11%	0,4	171,6	100,13%	Arg.
TX23	25/3/2023	25/3/2022	4,01%	1,4	166,3	95,75%	Arg.
TX24	25/3/2024	25/3/2022	5,46%	2,4	157,2	90,54%	Arg.
TX26	4/11/2026	4/5/2021	6,48%	5,1	127,5	78,95%	Arg.
TX28	4/11/2028	4/5/2021	6,29%	5,6	127,5	79,42%	Arg.
PR13	15/3/2024	15/10/2021	4,94%	1,2	714,0	97,88%	Arg.
DICP	31/12/2033	31/12/2021	9,17%	5,7	2569,5	83,99%	Arg.
PARP	31/12/2038	31/3/2022	10,67%	10,1	1010,0	41,78%	Arg.
CUAP	31/12/2045	31/12/2021	10,38%	11,1	1448,0	43,29%	Arg.

Ticker	Maturity	Próx. Vto	TIR	Duration	Precio	Paridad	Ley
<b>SOBERANOS EN DÓLARES</b>							
AL29	9/7/2029	9/7/2021	21,76%	4,4	38,5	37,94%	Arg.
AL30	9/7/2030	9/7/2021	21,04%	4,6	37,0	36,88%	Arg.
AL35	9/7/2035	9/7/2021	17,33%	7,5	34,0	33,94%	Arg.
AE38	9/1/2038	9/7/2021	18,52%	6,2	38,0	37,92%	Arg.
AL41	9/7/2041	9/7/2021	16,11%	7,2	37,0	36,93%	Arg.
GD29	9/7/2029	9/7/2021	19,59%	4,5	42,1	41,42%	N.Y.
GD30	9/7/2030	9/7/2021	19,13%	4,7	40,1	40,04%	N.Y.
GD35	9/7/2035	9/7/2021	16,56%	7,6	35,9	35,83%	N.Y.
GD38	9/1/2038	9/7/2021	16,89%	6,5	41,8	41,72%	N.Y.
GD41	9/7/2041	9/7/2021	14,89%	7,4	40,2	40,12%	N.Y.
GD46	9/7/2046	9/7/2021	16,43%	6,9	36,5	36,43%	N.Y.
<b>SOBERANOS DOLLAR LINKED</b>							
T2V1	30/11/2021	30/5/2021	10,77%	0,1	97,30	87,66%	Arg.
TV22	29/4/2022	30/4/2021	-7,08%	0,1	103,05	92,84%	Arg.
T2V2	30/11/2022	1/10/2021	0,20%	0,51	103,7	84,17%	Arg.



**Gráfico 12 | Tasa Promedio Ponderada y Stock Pasivos Remunerados**

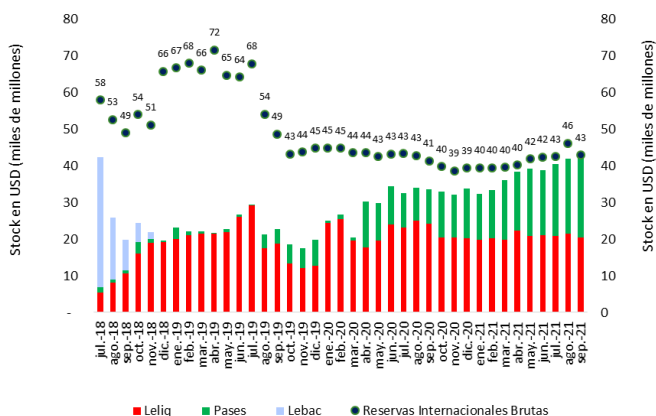
En \$ miles millones



Fuente: Elaboración propia en base a BCRA

**Gráfico 13 | Pasivos Monetarios Remunerados y Reservas Brutas**

En USD miles millones



Fuente: Elaboración propia en base a BCRA

**Gráfico 15 | Factores de Variación de la Base Monetaria**

Septiembre 2021

SAR Millones	Factores Variación Base Monetaria							Circulación Monetaria				Base Monetaria (Stock)	Var. Mensual BM (%)	Var. BM Acum. YTD (%)
	Compra / (Venta) Divisas BCRA	Operaciones con el Tesoro Nacional	(Absorción) / Expansión vía Pases / Leliq	Intereses Leliq / Pases y Remuneraciones Cte BCRA		Otros	Total	Billetes y Monedas en Poder del Público	Billetes y Monedas en Entidades	Cuenta Corriente en el BCRA	Total			
ene-20	45.024	16.464	-300.216	55.181	-2.962	-186.510	-10.510	-12.500	-163.499	-186.509	1.708.871	-9,8%	-9,8%	
feb-20	-15.647	110.804	-125.270	36.007	1.369	7.263	6.876	10.773	-10.386	7.263	1.716.134	0,4%	-9,5%	
mar-20	8.606	187.971	327.108	52.972	-707	575.949	44.569	40.710	490.671	575.950	2.292.083	33,6%	20,9%	
abr-20	-36.631	271.853	-716.026	55.623	226	-424.956	135.629	5.252	-565.836	-424.955	1.867.128	-18,5%	-1,5%	
may-20	-46.076	279.170	-11.312	41.918	465	264.164	88.198	5.507	170.459	264.164	2.131.292	14,1%	12,4%	
jun-20	34.302	304.697	-369.231	59.170	4.272	33.209	115.276	-8.004	-74.063	33.209	2.164.501	1,6%	14,2%	
jul-20	-40.535	171.236	73.915	62.314	-2.530	264.399	69.937	11.165	183.297	264.399	2.428.900	12,2%	28,1%	
ago-20	-134.656	101.119	-164.515	58.225	-1.848	-141.675	16.921	-6.035	-152.561	-141.675	2.287.225	-5,8%	20,7%	
sep-20	-146.839	231.797	-42.432	74.265	-10.322	106.470	13.033	-2.647	96.084	106.470	2.393.695	4,7%	26,3%	
oct-20	-99.521	-101.540	-39.626	75.948	-3.895	-168.634	-22.624	30.073	-176.083	-168.634	2.225.061	-7,0%	17,4%	
nov-20	-71.273	63.741	-18.899	67.077	-38.432	2.214	884	19.282	-17.952	2.214	2.227.275	0,1%	17,5%	
dic-20	30.061	367.998	-230.608	89.088	-13.554	242.985	174.575	18.080	50.330	242.985	2.470.260	10,9%	30,3%	
<b>Subtotal 2020</b>	<b>-473.186</b>	<b>2.005.309</b>	<b>-1.617.113</b>	<b>727.788</b>	<b>-67.920</b>	<b>574.879</b>	<b>632.764</b>	<b>111.656</b>	<b>-169.540</b>	<b>574.880</b>				
ene-21	12.975	-52.923	14.765	83.115	-46.881	11.050	-55.494	-11.260	77.804	11.050	2.481.310	0,4%	0,4%	
feb-21	16.045	26.387	-172.588	75.893	-18.161	-72.423	-19.265	7.696	-60.855	-72.424	2.408.886	-2,9%	-2,5%	
mar-21	100.754	158.888	-326.130	102.056	-12.159	23.409	-5.355	13.841	14.923	23.409	2.432.295	1,0%	-1,5%	
abr-21	113.221	4.617	-266.500	94.797	-8.316	-62.181	14.510	-46.749	-29.941	-62.180	2.370.115	-2,6%	-4,1%	
may-21	149.898	42.882	-128.182	104.520	-22.036	147.082	69.208	-3.585	81.459	147.082	2.517.197	6,2%	1,9%	
jun-21	49.258	68.661	14.456	111.921	-25.937	218.360	152.122	3.124	63.114	218.360	2.735.557	8,7%	10,7%	
jul-21	-12.634	225.105	-213.475	117.319	-68.794	47.521	93.585	3.998	-50.062	47.521	2.783.078	1,7%	12,7%	
ago-21	-52.084	236.799	-167.323	124.569	-58.207	83.753	30.256	-1.991	55.489	83.754	2.866.832	3,0%	16,1%	
sep-21	301.730	-194.466	-101.288	130.135	-62.606	73.505	30.303	9.646	33.556	73.505	2.940.337	2,6%	19,0%	
<b>Acum YTD</b>	<b>679.164</b>	<b>515.950</b>	<b>-1.346.264</b>	<b>944.325</b>	<b>-323.096</b>	<b>470.078</b>	<b>309.870</b>	<b>-25.280</b>	<b>185.487</b>	<b>470.077</b>				

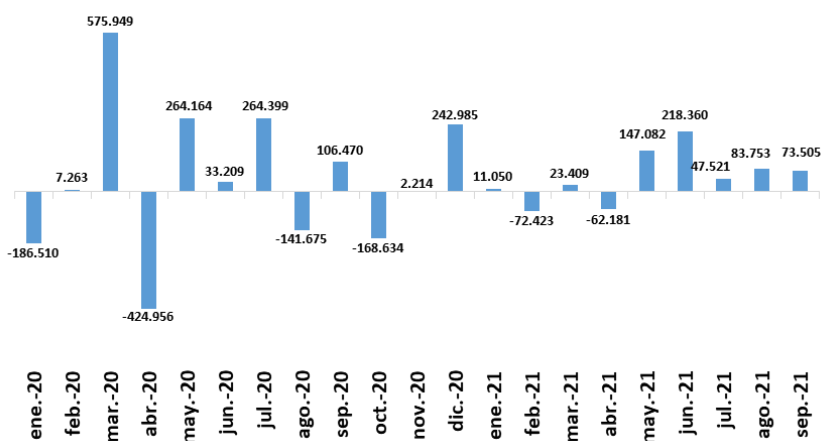
Fuente: Elaboración propia en base a BCRA

La tasa de política monetaria finalizó el mes de Septiembre en 38%, sin cambios respecto al mes anterior.

Al cierre de Septiembre el stock de Leliqs totalizó \$ 2.0B, lo que representa una disminución de 3,8% (\$80,2 mil millones) respecto al stock computado al 31 de agosto 2021.

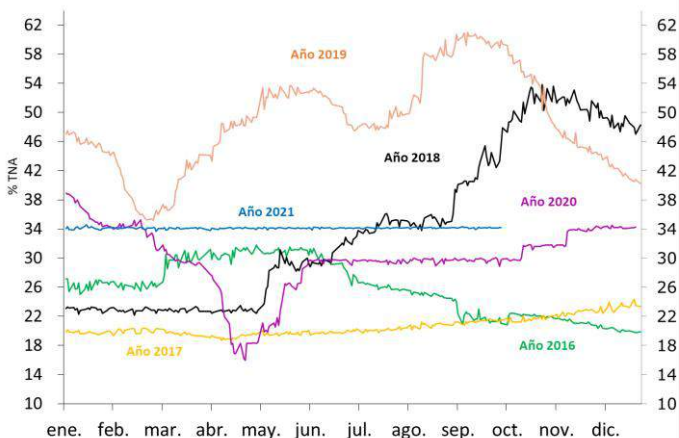
El stock de pases pasivos aumentó 9% (\$179,2 mil millones) respecto al cierre de agosto 2021, finalizando el mes en \$ 2.17B.

**Gráfico 14 | Variación Mensual Base Monetaria (\$ millones)**



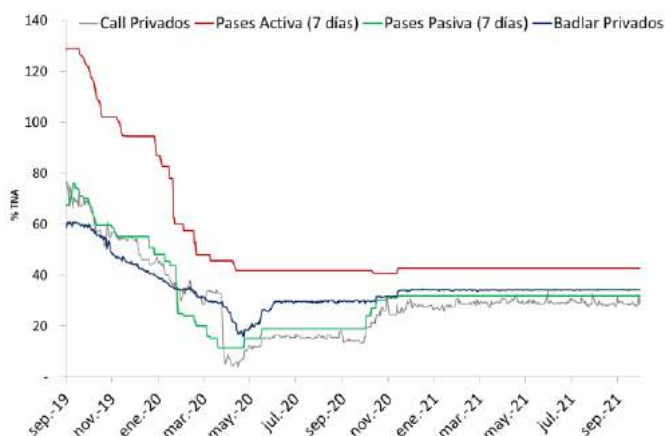
Fuente: Elaboración propia en base a BCRA

**Gráfico 16 | Evolución diaria tasa Badlar**  
2015 - 2021



Fuente: Elaboración Propia en base a BCRA

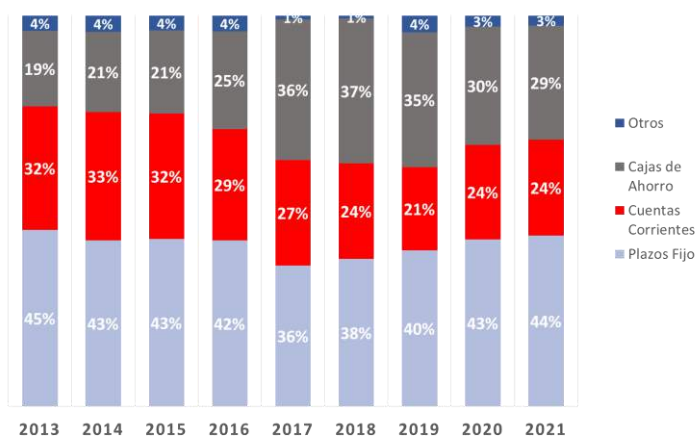
**Gráfico 17 | Evolución Tasas Corto Plazo**  
% TNA



Fuente: Elaboración Propia en base a BCRA

**Gráfico 18 | Evolución de la composición de los Depósitos Totales del Sistema Financiero**

Variables a Septiembre de cada año



Fuente: Elaboración Propia en base a BCRA

## Evolución Tasas

En Septiembre, la tasa de interés Call promedio de mercado aumentó 42 bps (promedió 29,0%) mientras que en promedio la Badlar de Bancos Privados se mantuvo respecto al nivel del mes anterior (promedió 34,2%).

Si se mide a fin de mes, la tasa de depósitos a nivel mayorista (BADLAR Bancos Privados) finalizó en 34,2% TNA (se mantuvo respecto del cierre de agosto), mientras que el Call cerró en 31,1% (disminuyó 32 bps respecto a agosto).

A nivel minorista, la tasa de encuesta realizada por el BCRA, en promedio disminuyó 2 bps respecto el mes anterior (promedió 36,4% TNA), cerrando el mes en 36,3% TNA.

A fin de Septiembre, la tasa promedio resultante de los pases activos y pasivos se ubicó en 42,7% y 32% sin cambios frente a los registros que se observaron para las operaciones activas y pasivas a fines de Agosto.

## Depósitos Totales (Sector Privado y Público)

Los depósitos del sistema financiero finalizaron el mes de Septiembre en AR\$ 11,05B, que medidos contra el cierre del mes anterior, representan un aumento nominal de 3,1%.

En términos interanuales, la tasa de crecimiento de la captación de fondos fue de 47,4%.

Si se desagregan los depósitos totales por tipo de moneda, los nominados en pesos cerraron el mes en \$9,17B, un aumento nominal de 3,5%.

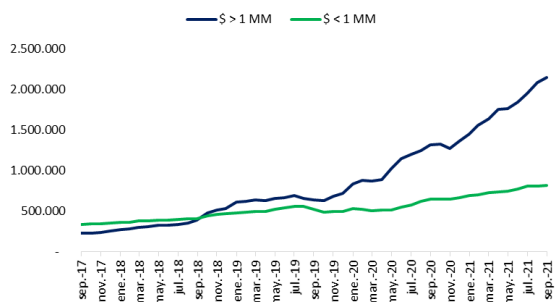
En términos interanuales, la variación de Septiembre 2021 asciende a 50% respecto del mismo mes de 2020.

En cuanto a los nominados en dólares, los depósitos aumentaron 0,2% respecto del mes anterior, finalizando septiembre en USD 19.079 millones (3,7% interanual).



**Gráfico 19 | Depósitos a Plazo Fijo Tradicionales Sector Privado**

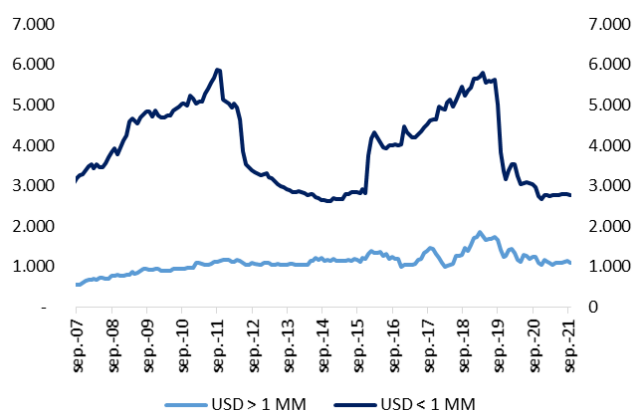
En \$ millones



Fuente: Elaboración Propia en base BCRA

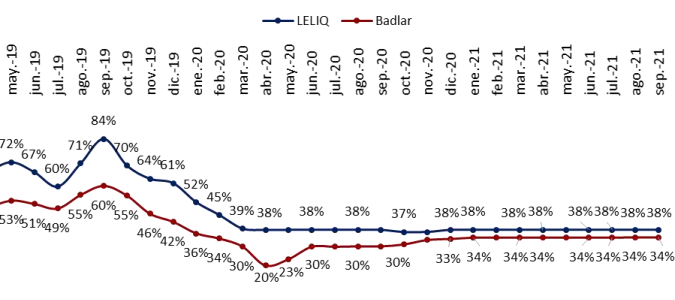
**Gráfico 20 | Depósitos a Plazo en Moneda Extranjera - Sector Privado**

En USD millones



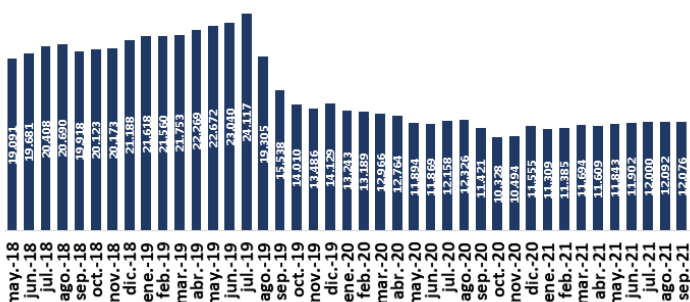
Fuente: Elaboración Propia en base BCRA

**Gráfico 21 | Evolución Tasa Promedio Leliq, Badlar**



Fuente: Elaboración Propia en base BCRA

**Gráfico 22 | Evolución Stock de Caja de Ahorro en Dólares**



Fuente: Elaboración Propia en base BCRA

## Sector Privado

Medidos a cierre de mes, los depósitos en moneda nacional en el sector privado aumentaron 2,6% en septiembre (+176,1 mil millones), cerrando el mes en AR\$ 6.95B, lo que representa una evolución de 50,2% en términos interanuales.

Dentro de este sector, los depósitos a plazo realizados en moneda nacional (tradicionales y con opción de cancelación anticipada) aumentaron 2,6% respecto al mes de agosto (83,5 mil millones), finalizando el mes en AR\$ 3.34B. (+50,4% respecto a septiembre 2020 - medición cierre de mes).

Se observa un aumento en las colocaciones a plazo tradicionales en pesos del sector mayorista (mayores a un millón de pesos) en \$61.202 millones, un aumento mensual nominal de 2,9% (+63% vs septiembre '20), mientras que las colocaciones a plazo tradicionales menores a un millón de pesos aumentaron apenas 0,8% (\$6,7 mil millones) en términos nominales respecto a agosto (+26,2% respecto a septiembre '20).

Los depósitos UVA en el sector privado disminuyeron 7,6% en el mes (\$AR 8.832 millones) finalizando Septiembre en \$107.796 millones.

El incremento mensual de \$176,1 mil millones de los depósitos en moneda nacional estuvo impulsado por el crecimiento de las cajas de ahorro que aumentaron en \$70,4 mil millones (3,9% mensual y +53% i.a.). los depósitos a plazo fijo tradicionales que aumentaron \$67,9 mil millones (+2,4% mensual y 51% i.a.), las cuentas corrientes en 28,1 mil millones (+1,8% mensual y 49% i.a.), mientras que los depósitos con opción de cancelación anticipada aumentaron \$15,5 mil millones (4,2% mensual y +47% i.a.).

## Spread Tasas Pasivas

El spread entre la Tasa de Política Monetaria y la Badlar se ubicó en 3,8% en promedio, manteniendo el nivel respecto al mes previo.

## Depósitos en USD (Sector Privado)

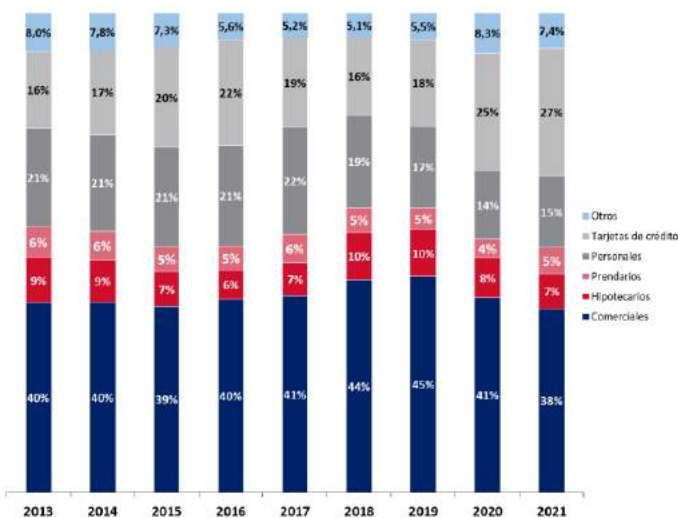
Medidos a fin de mes, los depósitos en USD en el sector privado disminuyeron USD 94 millones (-0,6%), finalizando en USD 16.349 millones.

En términos interanuales la disminución es del 0,6%.

Los depósitos a plazo fijo en dólares disminuyeron 1,7% en Septiembre (USD 68 millones en el mes) mientras que las cajas de ahorro en USD disminuyeron 0,1% (USD 16 millones).

**Gráfico 23 | Préstamos al Sector Privado Moneda Nacional y Extranjera**

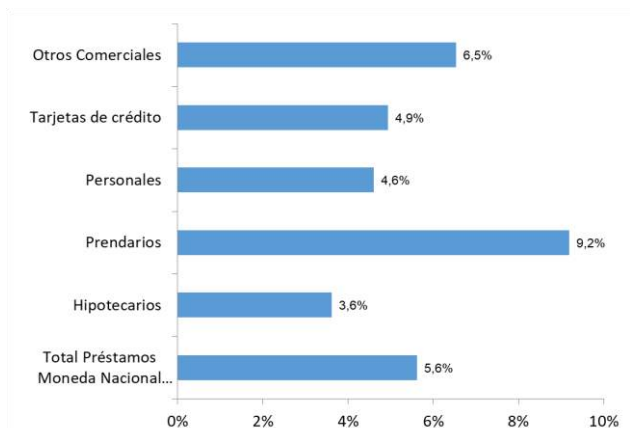
Septiembre 2013 - 2021



Fuente: Elaboración Propia en base a BCRA

**Gráfico 24 | Variación mensual de préstamos al Sector Privado**

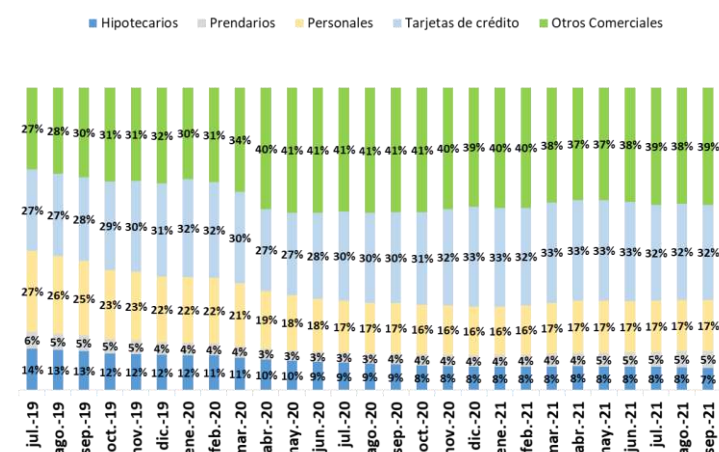
Moneda Nacional (Septiembre 2021)



Fuente: Elaboración Propia en base a BCRA

**Gráfico 26 | Composición Stock préstamos al Sector Privado**

En Moneda Nacional



Fuente: Elaboración Propia en base a BCRA

## Préstamos

En Septiembre, la banca totalizaba AR\$ 3.95B destinados a préstamos al sector privado (en moneda local y extranjera), registrando así un aumento nominal mensual de 4,3%. En términos nominales e interanuales, los préstamos aumentaron 34,2% versus el mismo mes del año anterior.

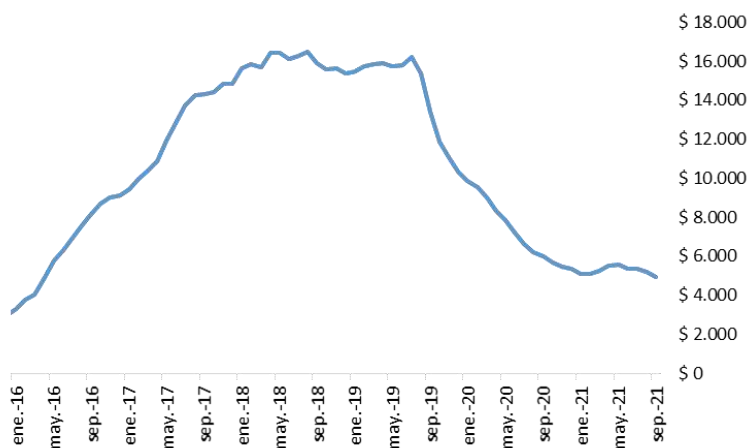
En relación a los préstamos en moneda nacional medidos a cierre de mes, los préstamos ascendieron a \$3.5B. Medidos en términos nominales, el stock se incrementó 5,6% en el mes.

En Septiembre, los créditos hipotecarios en moneda local aumentaron 3,6% (+9,0 mil millones). Los documentos comerciales aumentaron 8,9% (+66,6 mil millones), los préstamos a titulares de tarjetas de crédito aumentaron 4,9% (+\$51,5 mil millones) y los créditos prendarios aumentaron 9,2% (+16,0 mil millones). Los adelantos en cuenta corriente disminuyeron 4,7% (\$7,2 mil millones) mientras que los préstamos personales aumentaron 4,6% mensual (\$25,6 mil millones).

Los préstamos en moneda extranjera finalizaron el mes en USD 4.913 millones, una disminución mensual de 5,6% (289 millones) respecto al cierre del mes anterior y una disminución interanual del orden del 18%, debido a la variación de los documentos comerciales.

**Gráfico 25 | Saldo Préstamos en Moneda Extranjera**

En USD millones





## DISCLAIMER

El presente informe se basa en información pública que First considera confiable pero no necesariamente exenta de posibles errores y/u omisiones. First no asume responsabilidad alguna por el uso del contenido en el presente reporte por parte de terceros.

Está prohibida la distribución de este informe sin el consentimiento de First.

Para consultas o sugerencias por favor contactarse a [info@firstcfa.com](mailto:info@firstcfa.com)



### FIRST CORPORATE FINANCE ADVISORS S.A.

#### BUENOS AIRES

25 de Mayo 596 - Piso 20  
C1002ABL Ciudad de Buenos Aires  
(+54 11) 5256 5029

#### BUENOS AIRES

Ortiz de Ocampo 3302 - Módulo 1 -  
PB - Oficina 2  
C1425DSV Ciudad de Buenos Aires  
(+54 11) 5235 1032

#### ROSARIO

Madres de Pza. 25 de Mayo 3020 - P.3  
S2013SWJ Rosario  
(+54 341) 527 3375

### FIRST CAPITAL MARKETS S.A.

Ortiz de Ocampo 3302 - Módulo 1 -  
P2 - Oficina 15  
C1425DSV Ciudad de Buenos Aires  
(+54 11) 5239 1032

(\*) FIRST Capital Markets S.A.

Agente de Negociación registrado bajo el N° 532 de la CNV.

Agente de Administración de Productos de Inversión Colectiva de Fondos Comunes de Inversión registrado bajo el N° 49 de la CNV.